



L'équipe

1 Directrice
1 Chef de Service



1 animateur du projet de
vie sociale et partagée



1 service administratif
et de gestion



Des partenaires et une
plateforme de suivi et de conseil



MINISTÈRE
DES SOLIDARITÉS
ET DE LA SANTÉ



MINISTÈRE
DE LA COHÉSION
DES TERRITOIRES
ET DES RELATIONS
AVEC LES COLLECTIVITÉS
TERRITORIALES



COMMUNE DU TAMPON
Centre Communal d'Action Sociale

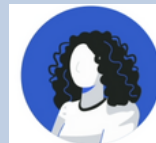


Nous contacter



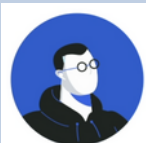
Le secrétariat

02 62 38 59 59
griviere@alefpa.fr



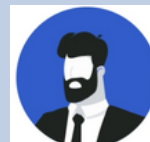
L'animateur de projet de vie sociale et partagée

06 92 81 77 66
dvintrigner@alefpa.fr



Le chef de service

06 93 99 48 26
bdallou@alefpa.fr



La directrice adjointe

02 62 38 59 59
mmorlet@alefpa.fr



ALEFPA-POLE GERNEZ RIEUX
42B CHEMIN LIGNE DES BAMBOUS
RAVINE DES CABRIS
CS 51 001
97851 SAINT PIERRE CEDEX



La responsable Cellule Vente Patrimoine

0262 55 14 82
marieceline.breda@semader.fr

La responsable Développement Social Urbain

0262 59 66 00 veronique.horau@semader.fr
52, route des Sables - CS 21008 - 97427
L'ETANG SALE



Habitat inclusif :
Nout'kaz





Qu'est ce que l'habitat inclusif au Tampon ?

Il s'agit de 3 logements collectifs pour les personnes en situation de handicap caractérisés par :



DES ESPACES DE VIE INDIVIDUELS ASSOCIÉS À DES ESPACES DE VIE PARTAGÉS EN COLOCATION DANS UNE MÊME RESIDENCE



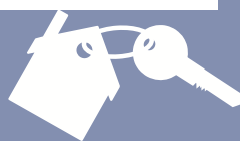
DANS UN ENVIRONNEMENT ADAPTÉ ET SÉCURISÉ



LA VOLONTÉ DE SES HABITANTS DE VIVRE ENSEMBLE



UN PROJET DE VIE SOCIALE PARTAGÉ ACCOMPAGNE ET SOUTENU PAR UN PROFESSIONNEL



*Avoir son chez soi,
vivre ensemble dans un
logement et dans son
environnement !*

Le projet de vie sociale partagé

FACILITER LE VIVRE ENSEMBLE

Animation des espaces collectifs
Soutien des liens et relations entre les résidents...

SOUTENIR LA PARTICIPATION SOCIALE

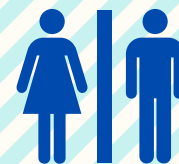
Encourager l'expression et la représentation citoyenne sur le territoire et dans son quartier .

FAVORISER L'AUTONOMIE

Soutien des services d'aide à la personne, services de droits commun
Espaces privé aménagé par la personne...

SECURISER LA VIE DANS LE LOGEMENT

Des temps de partage et d'échange entre les colocataires
Intermédiation locative
Aménagements techniques...



Le public

Les personnes en situation de handicap, âgées de 18 à 50 ans, souhaitant s'inscrire dans un projet de logement dans le SUD de l'île de la Réunion.



Les objectifs

Promouvoir le bien vivre ensemble

Soutenir l'autonomie dans la vie quotidienne

Garantir un habitat accessible et sûr

Favoriser la participation sociale



Intégrer le dispositif

Dossier de candidature + invitation à un entretien + commission d'évaluation